

PROJECTE EDUCATIU DEL CENTRE

Assolir una educació integral, participativa i amb valors.



DESPERTAR L'INTERÈS PER APRENDRE

A infantil i primària treballem perquè l'infant se senti valorat, respectat i escoltat. Potenciem un aprenentatge globalitzat i significatiu que ajudi l'alumne a aconseguir les eines necessàries per ser una persona competent, autònoma i amb iniciativa personal.



POTENCIAR AL MÀXIM LES POSSIBILITATS DE L'ALUMNE

A ESO continuem promovent una educació integral: un bon nivell acadèmic i una ferma formació personal i en valors. El treball personalitzat i continuat fa que cadascú arribi al màxim de les seves possibilitats.



CONSOLIDAR CONEIXEMENTS I MADURESA PERSONAL

Volem que el nostre alumne de Batxillerat trobi satisfacció en l'experiència d'aprendre i estigui disposat a esforçar-se, tingui capacitat d'abstracció, d'anàlisi i de síntesi, i es preocupi per la cultura i pel coneixement.



ACOMPANYAR EN ELS PRIMER PASSOS CAP AL MÓN LABORAL

Els Cicles Formatius permeten obtenir una qualificació per a l'exercici d'una professió. Oferim un ensenyament innovador i de qualitat que potencia els coneixements tècnics i les competències personals més adequades per a cada lloc de treball.

JESUÏTES EDUCACIÓ, TRANSFORMEM L'EDUCACIÓ

Jesuïtes Educació és la xarxa que integra les escoles de la Companyia de Jesús a Catalunya. El nostre model educatiu ofereix, en els vuit centres, una educació fonamentada en la pedagogia ignasiana, i s'inspira en els valors evangèlics, que han caracteritzat la nostra tradició educativa. El treball conjunt dels vuit centres de la xarxa ens permet aprendre contínuament, compartir experiències i construir un model educatiu innovador, sòlid i rigorós.

HORITZÓ 2020
NOVES JUVENTS SERÀ POSSIBLE



Escaneja el codi QR amb el teu mòbil i descobreix més informació de l'Horitzó 2020



JESUÏTES Bellvitge
Centre d'Estudis Joan XXIII

Av. Mare de Déu de Bellvitge 100-110
08907 L'Hospitalet de Llobregat
Tel. 93 335 15 43
Fax 93 335 66 70
info.joan23@fje.edu

www.joan23.fje.edu



Com arribar-hi:
Metro: Línia 1; Renfe rodalies: Bellvitge; FFCC: Av. Carrilet
Autobusos urbans: LH1 i LH2; Autobusos interurbans: 79, L10, L14, L70, L72, L80, L81, L86, L87, L94, L95, N15, N16, N17

Batxillerat

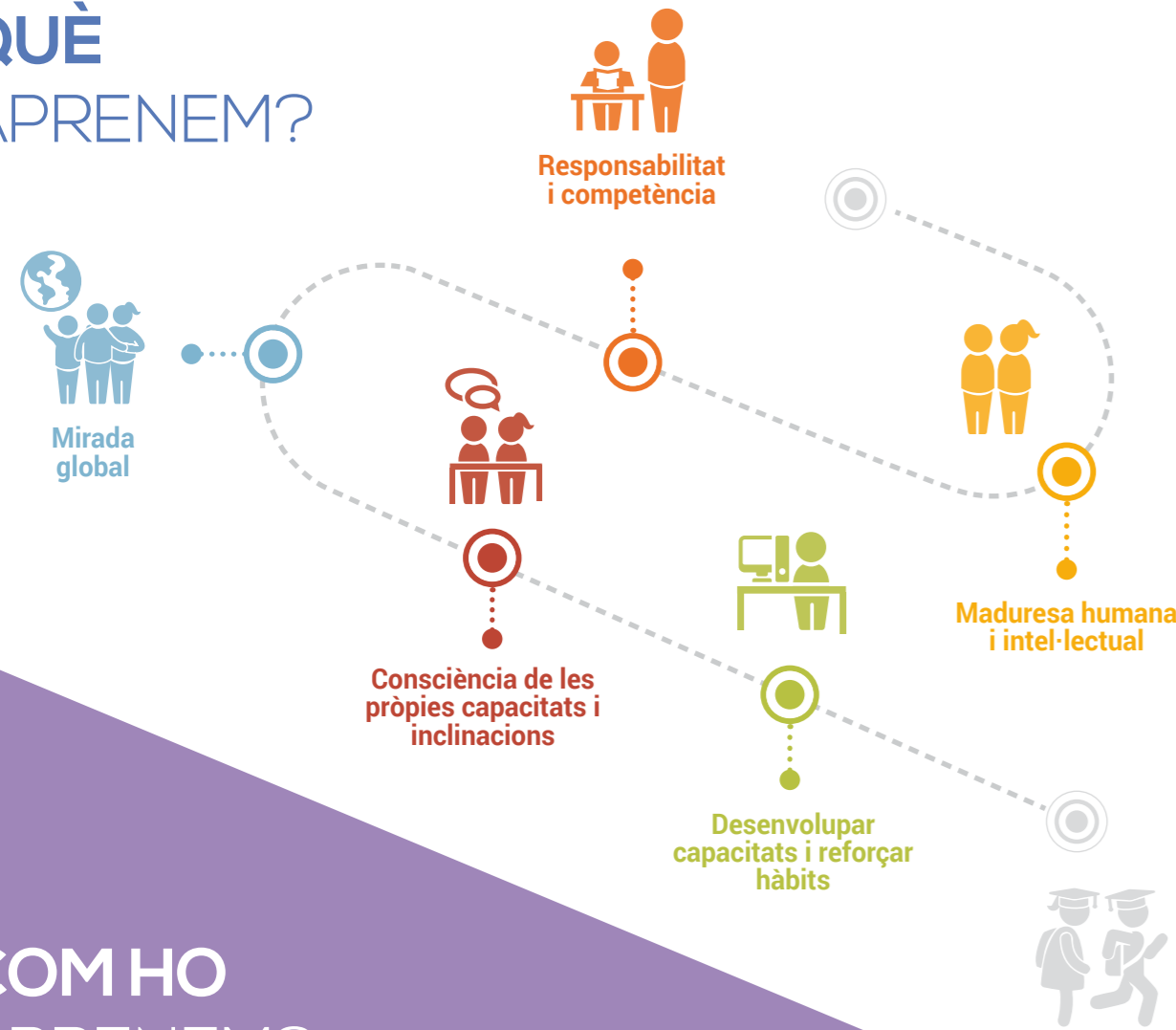
Arts plàstiques, imatge i disseny
Humanitats i Ciències Socials
Ciències i Tecnologia



JESUÏTES Bellvitge
Centre d'Estudis Joan XXIII



QUÈ APRENEM?



COM HO APRENEM?

El batxillerat té com a finalitat oferir als alumnes formació per adquirir maduresa intel·lectual i humana; coneixements i habilitats que els permetin progressar per desenvolupar funcions socials i incorporar-se a la vida activa amb responsabilitat i competència.

ITINERARIS ADAPTATS
Ens adaptem a les necessitats, especialitzacions, interessos i diferents ritmes d'aprenentatge. Oferim plans individualitzats per als alumnes que els necessiten.

ACOMPANYAMENT
Acompanyament en la presa de decisions i orientació en els estudis. Acompanyem en les qüestions personals i acadèmiques. Facilitem la comunicació amb les famílies. Treball amb la comissió de delegats per millorar el funcionament del grup-classe, relacions entre professor i alumnes, etc.

ACCIÓ TUTORIAL
Tutories grupals orientades a la formació en valors i actituds i al coneixement de la realitat que envolta als alumnes, tutoria d'acompanyament individual per conèixer la seva integració, acceptació i dificultats d'aprenentatge. Tutories específiques. Participació en campanyes solidàries.

ORIENTACIÓ PERSONAL I PROFESSIONAL
Aconsellar els alumnes per als estudis posteriors, oferint-los un ventall d'activitats presencials i virtuals a universitats, centres de FP i institucions públiques i privades, tenint en compte els trets de personalitat, interessos vocacionals, capacitats intel·lectuals destacades, etc.

PROGRAMES I PROJECTES

TREBALL DE RECERCA



És una matèria que no s'imparteix en classes ordinàries. La seva qualificació constitueix un 10% de la nota final de batxillerat. Té per a objectiu que l'alumne aprengui com es fa un **treball d'investigació** aplicant un mètode de treball sistemàtic i eines metodològiques que ajuden a la seva realització.

INTERCANVIS INTERNACIONALS



El **coneixement d'altres cultures i llengües** és un factor de promoció social i cultural fonamental. Ens proposem ampliar els horitzons dels nostres joves, oferint-los la possibilitat de conèixer altres cultures i altres joves europeus. Els alumnes participen en projectes multilaterals sobre innovació, creativitat i bones pràctiques amb alumnes d'escoles europees (International Education) i el programa Erasmus+.

TIC A L'ESCOLA



Creiem en l'**ús de les tecnologies** per a la millora de la qualitat de l'aprenentatge. Els alumnes poden fer ús dels seus dispositius mòbils per fer treball cooperatiu i de recerca en moltes matèries. Els alumnes disposen d'informació relativa a l'etapa i d'orientació acadèmica i professional en una aplicació mòbil.

FORMACIÓ HUMANA I RELIGIOSA



Experiències de voluntariat en el camp de la salut i en el camp social, vivències compartides en projectes solidaris (campanyes de Nadal, Banc d'Aliments, agermanament amb la institució Fé y Alegría de Guatemala, recés a Taizè i al camp de refugiats de Ceuta CETI).

El batxillerat és una etapa d'aprofundiment en la formació integral de l'alumne en què posa en pràctica al màxim els seus interessos i les inquietuds personals i orientacions de futur.

En superar totes les matèries de batxillerat, l'alumne rep la titulació de batxiller, que li dona accés a estudis superiors universitaris o a Cicles Formatius de Grau Superior. Jesuïtes Bellvitge té una àmplia oferta formativa en Formació Professional.

ORGANITZACIÓ DEL CURRÍCULUM

MATÈRIES COMUNES

- ▶ Llengua catalana i literatura
- ▶ Llengua castellana i literatura
- ▶ Llengua estrangera (anglès)
- ▶ Educació física
- ▶ Filosofia
- ▶ Ciències per al món contemporani
- ▶ Història de la filosofia
- ▶ Història
- ▶ *European Science i Socials*
- ▶ Formació humana i social
- ▶ Tutoria
- ▶ Treball de Recerca

Batxillerat Humanitats i Ciències Socials

ITINERARI CIÈNCIES SOCIALS

MATÈRIA COMUNA D'OPCIÓ

- ▶ Matemàtiques aplicades a les Ciències Socials I i II

MATÈRIES DE MODALITAT OBLIGATÒRIES

- ▶ Història del món Contemporani
- ▶ Història de l'art
- ▶ Economia empresa I i II
- ▶ Geografia

MATÈRIES ESPECÍFIQUES

- ▶ Francès
- ▶ Economia
- ▶ Psicologia i Sociologia

ITINERARI HUMANITATS

MATÈRIA COMUNA D'OPCIÓ

- ▶ Latí I i II

MATÈRIES DE MODALITAT OBLIGATÒRIES

- ▶ Literatura catalana
- ▶ Literatura castellana
- ▶ Història del món Contemporani
- ▶ Història de l'art
- ▶ Geografia

MATÈRIES ESPECÍFIQUES

- ▶ Francès
- ▶ Economia
- ▶ Psicologia i Sociologia

Batxillerat Ciències i Tecnologia

ITINERARI TECNOLÒGIC

MATÈRIA COMUNA D'OPCIÓ

- ▶ Matemàtiques I i II

MATÈRIES DE MODALITAT OBLIGATÒRIES

- ▶ Física I i II
- ▶ Química I i II
- ▶ Tecnologia industrial I i II
- ▶ Dibuix tècnic I i II

ITINERARI CIENTÍFIC

MATÈRIA COMUNA D'OPCIÓ

- ▶ Matemàtiques I i II

MATÈRIES DE MODALITAT OBLIGATÒRIES

- ▶ Física I i II
- ▶ Química I i II
- ▶ Biologia I i II
- ▶ Ciències de la terra i medi ambient I i II

MATÈRIES ESPECÍFIQUES

- ▶ Francès
- ▶ Psicologia